



山本作兵衛が見た世界へ



山本作兵衛が見た筑豊炭田Ⅱ ヤマ ～炭坑をささえた女性群像～

平成24年 10月30日(火) — 11月25日(日)

会場 田川市石炭・歴史博物館 第2展示室

開館時間 9時30分～17時30分 (入館は17時まで)

休館日 11月5日(月)・12日(月)・19日(月)

観覧料 一般210(150)円
高校生100(70)円
小中学生50(30)円
※()内は団体20名以上

主催 田川市 田川市教育委員会

◆会期中は、ユネスコ世界記憶遺産登録の原画での展示となります。

田川市石炭・歴史博物館
田川市大字伊田 2734 番地 1
TEL/FAX 0947-44-5745
http://www.yoko.tagawa.fukuoka.jp/sekitan/

特別企画展記念講演会
「ヤマの女たちの労働と暮らし」井手川 泰子氏 ほか
とき 11月11日(日) 13時30分～16時 (無料・当日受付)
ところ 田川市美術館・AVホール ※ピデオ上映もあります
(田川市駅前 11-86)
お問い合わせは 0947-44-5745(石炭・歴史博物館)まで

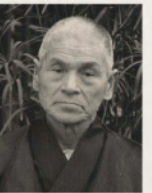
ユネスコ世界記憶遺産に登録された山本作兵衛氏の炭坑記録画。今回はその貴重な原画の中から「女性」にスポットをあてて公開します。11/11日 13:30からは田川市美術館で記念講演会「ヤマの女たちの労働と暮らし」を開催。

■ 山本作兵衛が見た筑豊炭田Ⅱ「炭坑をささえた女性群像」

ユネスコ世界記憶遺産に登録されている原画の特別展
期間 10/30 日～ 11/25 日 9:30～17:30 (毎週日休館)
会場 田川市石炭・歴史博物館 [MAP▶P15.C-2]
入場料 一般 210(150)円 / 高校生 100(70)円
 小中学生 50(30)円 ※ ()内は20名以上の団体料金
問 田川市石炭・歴史博物館 ☎ 0947-44-5745

山本作兵衛 (やまもと さくべい) 1892-1984

7歳で入坑し、約50年間、筑豊の18もの炭坑で働く。60歳代半ばから炭坑記録画の制作を始め、92歳で死去。その絵画や日記、手帳など697点が、平成23年、日本初のユネスコ世界記憶遺産に登録された。



橋本正勝氏撮影

ヤマは消えゆく... 孫たちにヤマの記憶を伝えたい...
 六十一歳から鉛筆を握り、生涯 千点ともいわれる炭坑記録画を残した山本作兵衛。この秋、3会場場で計百六十点もの原画がそろった田川。ヤマの記憶に触れる貴重な機会をお見逃しなく！

「山本作兵衛氏の人へのまなざし」をキーワードに、多数のアーティストによる展覧会やライブ、イベントなどを田川市と川崎市で展開する「ゴットンアートマジック」。多彩な内容は、チラシやホームページでご確認ください！

■ 山本作兵衛展 「いのち咲くヤマの歌劇」

山本作兵衛氏の炭坑記録画・原画101点を展示
期間 10/27 日～ 11/25 日 10:00～18:00
会場 田川記念会館 [MAP▶P15.C-2]
入場料 一般 800(600)円 / 大学生 600(400)円
 中高生 300(200)円 / 小学生以下無料 ※ ()内は前売料金
問 NPO法人アートレボ ☎ 0947-46-2218

中村美術館「山本作兵衛 原画展」と「秋の常設展」

期間 12/30 日まで 10:00～18:00
休館 毎週日 [MAP▶P15.C-1]
入場料 大人800・中高生300・小学生200
問 中村美術館 ☎ 0947-42-1018



題字はIKKOさんの書

観光情報誌「はっち」創刊

田川広域観光協会が創刊した観光情報誌「はっち」。田川8市町村の行政や経済団体の観光担当者が編集しました。題字は福智町出身の美容家・IKKOさんの書です。



表紙：二本煙突と伊田登坑橋(田川市)・御茶屋の門(香春町)・英彦山奉幣殿(添田)・山頭火歌碑(糸田町)・藤江氏魚楽園(川崎町)・紅葉の陶壁(大任町)・源いしの森(赤村)・上野焼(福智町)・その他グレン画像

IKKOさんプロデュース

PEACH DOLL 博多にオープン

美容家・IKKOさんがプロデュースするショップ「PEACH DOLL」が、9月23日にキャナルシティ博多でオープンしました。店内には世界中のコスメや雑貨など魅力的な名品がズラリ。ぜひ郷土福岡出身のIKKOさんのショップへ足をお運びください！



もっとTAGAWAを元気に!

田川広域観光協会 会員募集

田川広域観光協会は広域の「観光まちづくり」を推進するため、8市町村と経済団体によって誕生。地域活性化への活動に賛同される皆様のご入会をお願いします。年会費(1口): 個人3000円・法人10000円
問 田川広域観光協会 ☎ 0947-45-0700



使わなソソソソソ！「はっち」クーポン券 (特典のある飲食店や温泉施設でご利用できます。ご注文やご入場の際にご提出ください！)

はっち 見本 クーポン券

各店舗で特見本となります。ご利用前にスタッフへご確認ください。2012年11月30日迄まで有効