



JAPAN AIRLINES

FUKUCHI TOWN

ふくちの郷ハーブのブランマンジェと塩アイス
ふくち☆リッチ南蛮カステラとフォアグラのコンフィ

小西みそのブリュレと旬のサラダ

博多和牛ホホ肉とレンズ豆
八女茶の香りオイル

季節のフルーツのスープ
フランボワーズと福智産栗のモンブラン

ファーストクラスのおもてなしを添えて…

JAL & 福智町 フレンチ & スイーツ列車 シュガーロード号

フレンチ

上野焼

音楽

おもてなし



2018 9/22 sat 11:56 start
[Nogata Station]

JAL 国際線ファーストクラス セレクションワイン ペアリング付

小倉藩窯・国指定伝統的工芸品
上野焼「葡萄酒杯」贈
上野焼宗家 十二代 渡 仁作

ペア(2名様)で
30,000円

(1名様あたり15,000円)
1組2名様での申込受付
定員20名様(10組)
8/31日まで受付・抽選



Chef 本田 フトシ / Futoshi Honda

Service 宮崎 辰 / Shin Miyazaki

Music レオナルド・ブラーボ / Leonardo Bravo

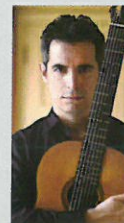
“男のフレンチ”を提供する名店・
アニオン(福岡市中央区)シェフ。
高級食材を気楽に楽しめる本格
的ネオビストロとして高い評価
を獲得。ミシュランガイド福岡
にも掲載される。地元田川出身。



フランスの権威あるレストランサービ
スの世界大会にて、アジア初、日本人
として初優勝。ミシュラン三ツ星レスト
ランにてメートルドテルを務める傍ら、
教育事業を立ち上げる。NHK「プロ
フェッショナル 仕事の流儀」にも出演。



アルゼンチンが世界に誇るギタ
リスト。各国での演奏をはじめ、
NHK「名曲探偵アマデウス」「名
曲アルバム」などメディアへの出
演も多数。演奏家、作曲家と
して国内外で数々の賞を受賞。



ファーストクラスのおもてなしを添えて—— JAL & 福智町

フレンチ & スイーツ列車「シュガーロード号」

世界一のメートルドテル 宮崎辰氏



メートルドテルはレストランの演出家です。レストランサービス技量世界一の宮崎辰氏が、乗客の皆様にご提供。車窓からの風景と共にお料理とワインをお楽しみください。

平成筑豊鉄道 へいちく浪漫号



120年以上前から炭都筑豊と地域を支え続けてきたマイレール・平成筑豊鉄道。その大正ロマンをイメージした「浪漫号」は、クラシカルな座席や木目調の床や手すりなど、華やかな雰囲気の特徴です。

国指定伝統的工芸品 上野焼



今回のフレンチに華をそえる器「上野焼」は、1602年に豊前小倉藩主・細川忠興公が李朝陶工・尊楷を招いて開窯させた国焼茶陶。御用窯、藩窯としての伝統を受け継ぎ、福智町に20窯元が点在しています。

フレンチ & スイーツ 食材



料理の食材は主に「福智町ふるさと納税」の返礼品から厳選。昨年度、福岡県内第1位の実績を誇る約17億5千万円の寄附が寄せられた品の中から、人気の食材や福智山麓の食材を使用しています。

連携イベント 福智スイーツ大茶会



シュガーロード号と連携した九州最大規模のスイーツイベント「福智スイーツ大茶会」。例年50以上の有名スイーツ店が並び3万人以上が来場します。10月13日(土)・14日(日)の2日間、福智町金田ドームで開催。

包括連携協定締結 JAL & 福智町



6年前から福智の町づくりを支援するJAL。これまでイベントや教育など、幅広いサポートで町おこしが進化してきました。今回、その積み重ねが形になり、協定が結ばれ、本事業の開催につながっています。

- 運行日時：2018年9月22日(土) (11:56 出発 / 14:14 到着予定)
- 参加料金：ペア2名様 30,000円 (1名様 15,000円) ※ 当日受付にてお支払いください
- 受付場所：直方駅 (福岡県直方市大字山部226-2) 1階 平成筑豊鉄道 直方駅 改札口
- 受付時間：11:30～ (運行時間2時間18分予定 / 発着は直方駅)
- 応募方法：福智町公式ホームページ内の申し込みフォームにて、2名1組でお申し込みください。
(<https://fukuchi.fun/apply>) 未成年者の申し込みはお断りさせていただきます。
- 申込締切：8月31日(金) (抽選結果発表日：9月5日(土))
※ 参加者は抽選により決定し、当選者には電話連絡後、乗車券等を郵送いたします。
※ 抽選にもれた方にはメールでお知らせいたします。
- キャンセル：キャンセル料につきましては、運行の3日前(9月19日(土))より全額ご負担いただきます。
- 個人情報：ご記入いただきました個人情報は、当事業の実施運営のみに使用させていただきます。
- お問合せ：福智町役場 まちづくり総合政策課 ☎ 0947-22-7766 (福岡県田川郡福智町金田937-2)