

田川市石炭・歴史博物館山本作兵衛コレクション原画企画展 2019

# 運べ石炭！燃やせ黒ダイヤ！

～川の流れとともに～

2019

4.23 Tue - 5.19 Sun

9:30 - 17:30 入館は 17:00 まで 会期中の休館日は 5.7 Tue と 5.13 Mon

田川市石炭・歴史博物館



© Yamamoto Family

コールマインチャレンジ！  
石炭を燃やそう！

2019  
5.5 Sun 13:30～

石炭を燃やして、臭いを体験！  
燃える様子を観察しよう！

場所 田川市石炭・歴史博物館  
産業ふれあい館前

参加費 無料 入館料は必要です

※当日受付・雨天のときは中止します※



燃やせ黒ダイヤ！

黒ダイヤと呼ばれた石炭  
石炭はどうやってはこばれていくのが…  
今回、前編として川ひらたの運搬を  
紹介します  
後編は秋の企画展で！

Information	
田川市石炭・歴史博物館	観覧料 一般 400(280)円
田川市大字伊田 2734-1	高校生 100(70)円
Tel&Fax 0947-44-5745	小中学生 50(30)円
<a href="http://www.joho.tagawa.fukuoka.jp/list00784.html">http://www.joho.tagawa.fukuoka.jp/list00784.html</a>	( )内は20人以上の団体料金です 土曜日は高校生以下入館料無料

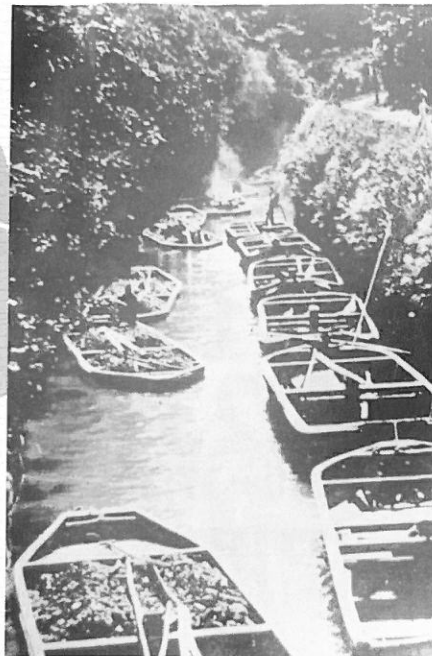
# ほ 掘って...



▲セナを担う女の後山



▲炭丈六〇センチ以下の切羽での採炭



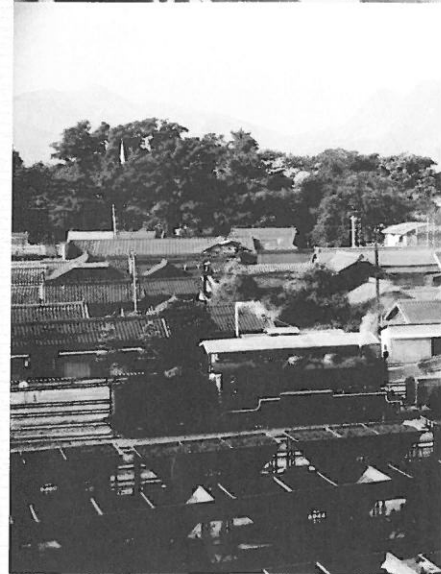
# ほ 運んで...



▲ヤマ人の燃料(3)(ゴトクと殻焼き)



▲川船舟頭 2



▲上/川ひらたの行列  
下/石炭列車 (橋本正勝氏撮影)  
秋の企画展ちらしとあわせると  
写真全体が見れます

# も 燃やせ! くろ 黒ダイヤ!

炭坑記録画 © Yamamoto Family

## 田川市石炭・歴史博物館のご案内

### ◆開館時間

9時30分～17時30分 (入館は17時まで)

### ◆交通

JR・平成筑豊鉄道 田川伊田駅下車 徒歩8分  
西鉄バス 石炭記念公園口バス停下車 徒歩5分

### ◆観覧料

	個人	団体 (20人以上)	障がい者 (※1)
一般	400円 (※3)	280円	100円
高校生 (※2)	100円	70円	50円
小中学生 (※2)	50円	30円	30円

※1 身体障害者手帳、精神障害者保健福祉手帳、療育手帳等の交付を受けている方が対象です。来館の際に、減額の対象であることを証明する書類または手帳を受付でご提示ください。

※2 毎週土曜日は、高校生以下は無料でご覧いただけます。

※3 65歳以上、または福岡県立大学生の方の観覧料は280円です。

◆未就学児は無料です◆

