

筑豊を掘った生徒たちの足跡



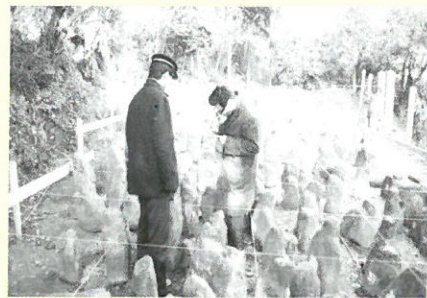
昭和38年 嘉穂高校郷土部 立岩遺跡 作業風景



昭和40年 桂川中学校郷土部 九郎丸横穴墓 作業風景



昭和40年 庄内中学校郷土部 山倉横穴 調査風景



昭和42年 稲築高校郷土部 山野の石像群 実測調査



昭和42年 田川郷土研究会 津野地区民俗調査 集合写真



昭和56年 田川東高校考古学クラブ 夏吉2号墳 測量調査

2018 平成30年 12月11日 (火)

2019 平成31年 2月11日 (月)

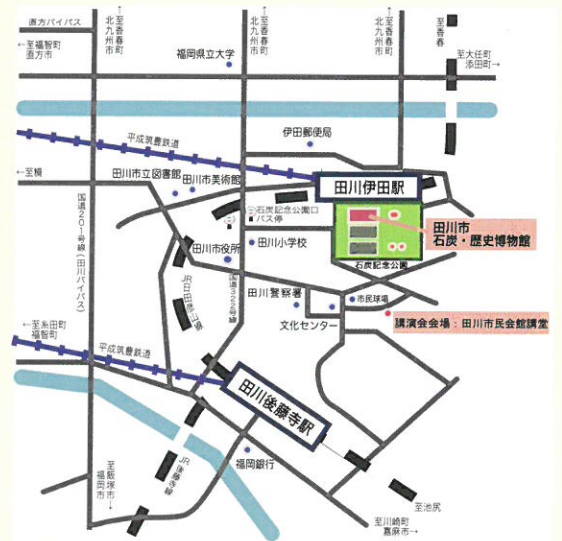
会場 田川市石炭・歴史博物館
第3展示室

開館時間：9時30分～17時30分（入館は17時まで）
観覧料：一般400(280)円 高校生100(70)円 小中学生50(30)円
※20名以上は団体料金 ※土曜日は高校生以下無料
休館日：毎月曜日（月曜日が休日にあたる時は火曜日）
年末年始（12月29日〔土〕～1月3日〔木〕）

〒825-0002 福岡県田川市大字伊田 2734 番地 1

TEL/FAX 0947-44-5745

ホームページもご覧下さい⇒<http://www.joho.tagawa.fukuoka.jp/list00784.html>



【公共交通機関】

- JR・平成筑豊鉄道＝田川伊田駅 下車後徒歩8分
- 西鉄バス＝石炭記念公園口 バス停下車後徒歩5分
- 自動車＝福岡市より約70分、北九州市より約50分

田川市石炭・歴史博物館

検索

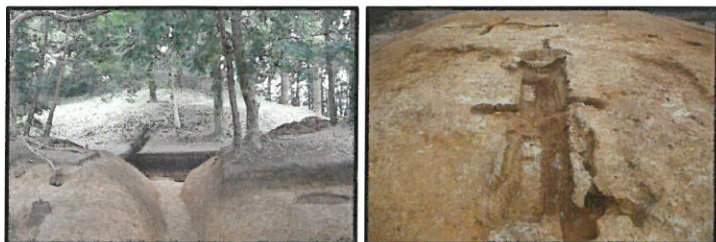
福岡県筑豊教育事務所管内の市町村では、平成 3 年度より発掘調査速報展を実施しています。発掘調査速報展は管内を巡回して、講演会などを同時に開催し、市民の皆様へ文化財に接していただく機会を設けています。

平成 30 年度は、平成 29 年度に実施した発掘調査速報展と、「筑豊を掘った生徒たちの足跡」を開催します。

◆ 発掘調査速報展 ◆

平成 29 年度に発掘調査を実施した遺跡の概要を、パネルにて解説し、出土品などを展示します。

- 桂川町天神山古墳 前方後円墳の周堤に通路状遺構を確認
- 桂川町コノマ遺跡群 古墳時代の円墳や須恵器窯跡を確認
- 田川市上本町遺跡 弥生時代の集落跡・近代の遺構を確認
- 田川市弓削田原B遺跡 古墳時代の集落跡を確認
- 田川市上の原遺跡群 弥生時代の集落跡を確認



上段左：桂川町天神山古墳
(桂川町教育委員会・九州大学考古学研究室提供)
上段右：桂川町コノマ遺跡群
中段左：田川市上本町遺跡
中段右：田川市弓削田原B遺跡
下段左：田川市上の原遺跡群

◆ 筑豊を掘った生徒たちの足跡 ◆

筑豊では昭和 20～50 年代にかけて、中学校や高校の郷土部や考古学クラブ、郷土研究会によって多くの発掘調査が実施されてきました。

本企画は、筑豊の先学諸氏が行った発掘調査などの「記録」を紐解き、出土品を通して、現在の埋蔵文化財保護へ繋げた足跡を紹介します。

【主な展示品】

- ・ 筑前・豊前其他出土考古品図譜 福岡市博物館所蔵
- ・ 桂川町丸丸横穴(出雲百穴) 出土品 桂川町教育委員会所蔵
- ・ 糸田中学校遺跡出土品 糸田町教育委員会所蔵
- ・ 川崎町内一円出土品 川崎町教育委員会所蔵
- ・ 飯塚市羅漢山遺跡出土品など 福岡県立嘉穂東高等学校所蔵
- ・ 飯塚市山の谷 10 号墳出土品など 福岡県立嘉穂高等学校所蔵
- ・ 田川市天台寺跡出土品など 福岡県立田川高等学校所蔵
- ・ 嘉麻市次郎太郎古墳出土品 嘉麻市教育委員会所蔵
(旧稲築高等学校所蔵)
- ・ 田川市夏吉古墳群出土品 田川市石炭・歴史博物館所蔵
- ・ 福智町釜の口窯跡出土品 田川郷土研究会所蔵

ほか

◆ 講演会 ◆

「筑豊を掘った
生徒たちの活躍」

講師：高島 忠平氏
(佐賀女子短期大学名誉教授)



1939 年福岡県飯塚市生まれ。県立嘉穂高校から熊本大学法文学部文学科卒。専門は東洋史。大学在学中に飯塚市立古遺跡の発掘調査に携わる。1964 年から奈良国立文化財研究所平城宮発掘調査部(文部技官)。1974 年から佐賀県教育委員会。吉野ヶ里保存対策室長、文化財課長として、吉野ヶ里遺跡の発掘調査、保存整備を指揮。環濠集落を全面的に発掘調査を行い、遺跡全体の解明と保存に導く。

講師：牛嶋 英俊氏(直方郷土研究会)
長谷川 清之氏(田川郷土研究会)
嶋田 光一氏(飯塚市歴史資料館館長)

日時：平成 31 年 2 月 3 日(日)
13 時 00 分～16 時 30 分
会場：田川市民会館講堂 / 予約不要・聴講無料
田川市大字伊田 2550 番地 1

※日程およびタイトルは予告なく変更する場合があります。

〔主催〕筑豊文化財行政連絡協議会(筑豊教育事務所管内市町村教育委員会) 田川市教育委員会
〔後援〕福岡県教育委員会
〔協力〕田川郷土研究会 香春町郷土史会 添田町郷土史会 嘉飯山郷土研究会

◆ 関連講座 ◆

田川ゼミナール 「掘ったバイ筑豊 2018 展示解説」

■ 日時：平成 31 年 1 月 12 日(土)

13 時 30 分～15 時

講師：田川市石炭・歴史博物館学芸員

場所：田川市石炭・歴史博物館

産業ふれあい館研修室

■ 観覧料

	個人	団体 (20人以上)	障がい者 (※1)
一般(大学生含む)	400円(※3)	280円	100円
高校生(※2)	100円	70円	50円
小学生・中学生(※2)	50円	30円	30円

※1 身体障害者手帳、精神障害者保健福祉手帳、療育手帳等の交付を受けている方が対象です。来館の際に、減額の対象であることを証する書類または手帳を受付でご提示ください。

※2 毎週土曜日は、高校生以下は無料でご観覧いただけます。

※3 65歳以上、または福岡県立大学の方の観覧料は280円です。来館の際に、減額の対象であることを証する書類または手帳を受付でご提示ください。